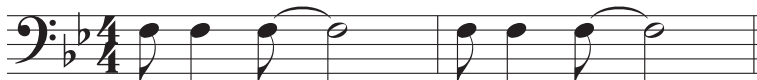
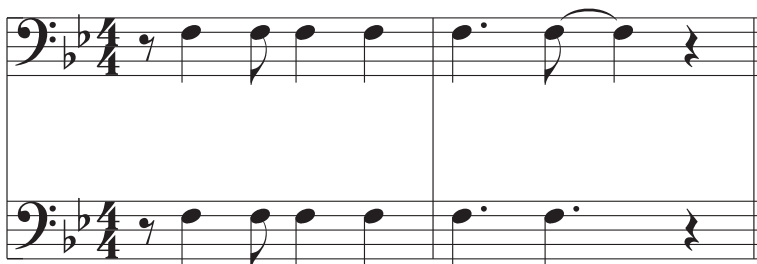


Un poquito cantas



Rhythmische Vorübungen



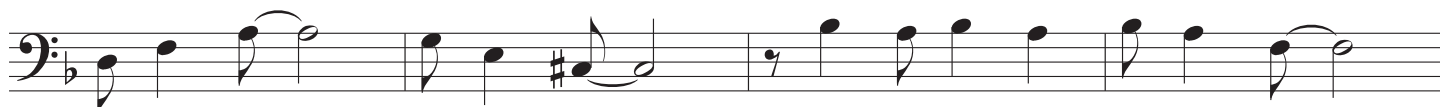
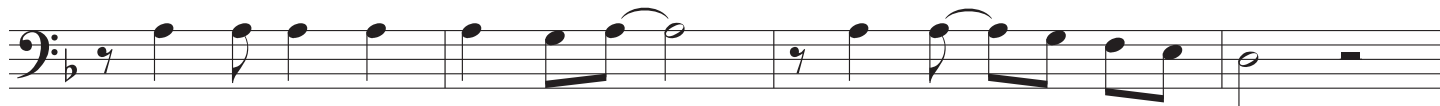
Allegro (♩ = 132)  **3** ♩ ♩ ♩ ♩ ♩

aus Südamerika

piacevole (spricht: piadschevole) = gefällig



mf



mp



Auszug aus „Bilder einer Ausstellung“

Modest Mussorgski schrieb den Klavierzyklus **Bilder einer Ausstellung** 1874 in Erinnerung an seinen verstorbenen Freund und Maler Viktor Hartmann. Die verschiedenen Sätze beschreiben Bilder, die er auf einer Gedächtnisausstellung gesehen hatte.

Das Werk wurde inzwischen auch auf viele andere Instrumentalbesetzungen übertragen. Durch die Bearbeitung von Maurice Ravel, 1922 für großes Sinfonieorchester, wurde es weltbekannt.



Promenade

Allegro poco sostenuto (♩ = 76)  15 
(Allegro, etwas gehalten, breit)

Modest Mussorgski
(1839 - 1881)

mf

mp

mf

f

Die Promenade beschreibt, wie Mussorgski zwischen den Bildern umherwandert.



Swing – Die Artikulation



Viertelnoten ohne Artikulationsangaben werden kurz gespielt und deutlich voneinander getrennt.

Achtelnoten ohne Artikulationsangaben werden ternär gespielt und zwar tenuto, dicht aufeinander folgend und ohne Lücken.

Rhythmische Vorübungen

zu American Patrol



A

B

C

D

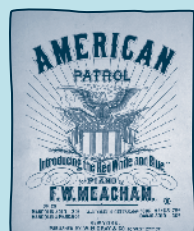
E

American Patrol

Moderate Swing $\text{♩} = \overset{3}{\text{♩}} \text{♩}$ ($\text{♩} = 132$)  21 $\text{♩} \text{♩} \text{♩} \text{♩}$

Frank W. Meacham
(1856 - 1909)

The musical score for 'American Patrol' is presented in eight staves of bass clef notation. The key signature is two flats (B-flat and E-flat), and the time signature is common time (C). The score begins with a dynamic marking of *mf*. The first staff contains the first measure, which includes a triplet of eighth notes. The second staff continues the melody. The third staff has a dynamic marking of *mp*. The fourth staff has a dynamic marking of *mf* with a crescendo hairpin. The fifth staff has a dynamic marking of *f*. The sixth staff continues the melody. The seventh staff has a dynamic marking of *f*. The eighth staff concludes the piece with a double bar line.



Frank White Meacham (1856 - 1909)

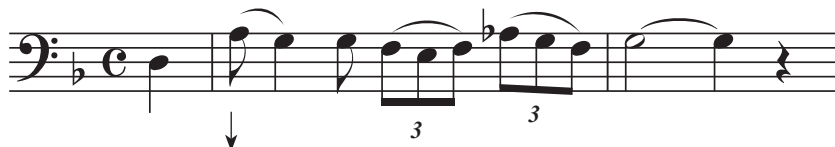
war ein amerikanischer Komponist und Arrangeur. Die meiste Zeit seines Lebens verbrachte er in New York. Sein bekanntestes Werk ist **American Patrol**. Ursprünglich für Klavier komponiert, wurde es bald auch für Bläserorchester bearbeitet. Seine heute noch anhaltende Popularität erhielt es durch eine Aufnahme des Glenn-Miller-Orchesters, in einer Swingbearbeitung von Jerry Gray im Jahre 1942.

Vorübung zu den Verzierungen zu Ave Maria

Langer Vorschlag:

Notation: Eine kleingedruckte Note.

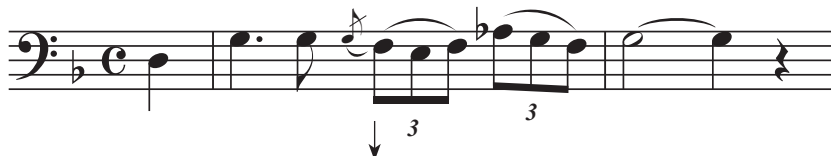
Ausführung: Die Vorschlagnote beginnt auf der Zählzeit und wird in ihrer vollen Dauer gespielt. Der Hauptton beginnt nach der Zählzeit und ist dementsprechend verkürzt.



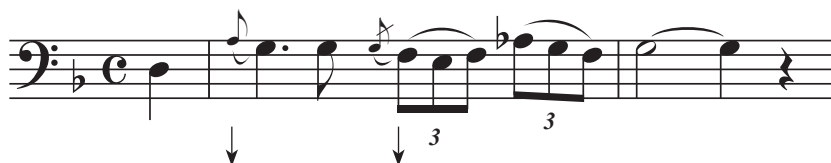
Kurzer Vorschlag:

Notation: Eine am Hals durchgestrichene kleingedruckte Note.

Ausführung: Die Vorschlagnote beginnt vor der Zählzeit und wird sehr kurz gespielt. Der Hauptton beginnt auf der Zählzeit.



Langer und kurzer Vorschlag:



Ave Maria

Molto lento (♩ = 60)  27  ⁴

Franz Schubert
(1797 - 1828)

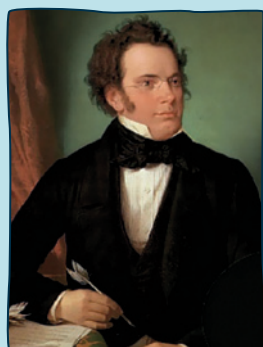
cantabile



mp

mf

mp



Franz Schubert (1797 - 1828)

lebte in Wien. Sein Vater, der Lehrer war, erkannte schon sehr früh seine musikalische Begabung. Mit fünf Jahren lernte Schubert Geige und dann Klavier. Wegen seiner schönen Stimme wurde er als Sängerknabe an der königlichen Hofkapelle aufgenommen. Dort wurde der berühmte italienische Komponist Antonio Salieri sein Lehrer.

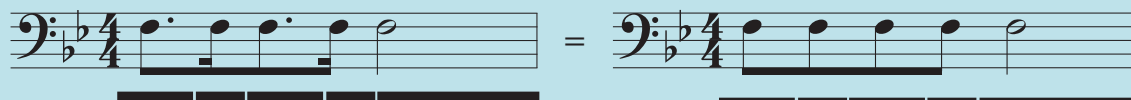
Schubert gilt als der Erfinder des romantischen Kunstliedes und man nannte ihn den Liederfürst. In seiner kurzen Lebenszeit schrieb er rund 600 Klavierlieder, weltliche und geistliche Chormusik, sieben vollständige und fünf unvollständige Sinfonien, Klavier- und Kammermusik. Schubert gilt als herausragender Vertreter der frühen Romantik.



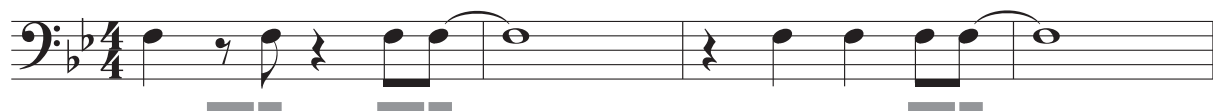
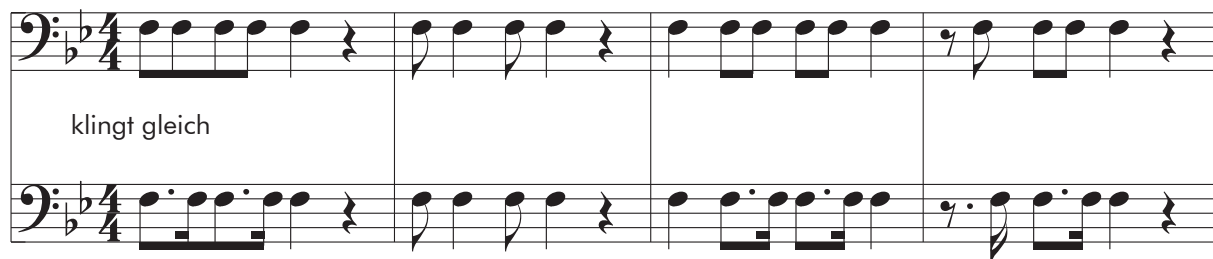
Swing – Punktierte Achtelnoten mit nachfolgenden Sechzehntelnoten



werden im Swing ebenfalls triolisch gespielt. Die punktierte Achtelnote erhält 2/3 der Zählzeit, die Sechzehntelnote 1/3.



Rhythmische Vorübungen

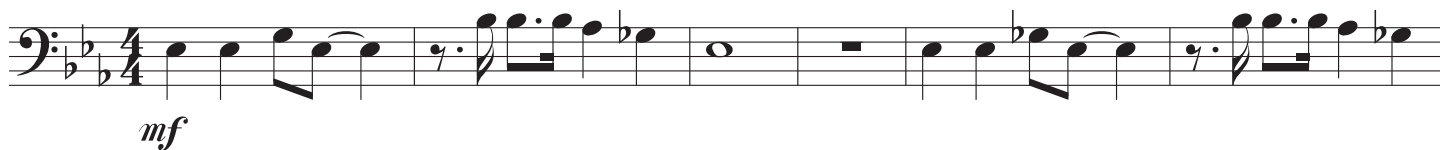


Blues and Trouble

Swing (♩ = 100) 36

lamentabile

Traditional
aus den U.S.A.



Sheet music for bass clef instruments, consisting of seven staves. The music is written in a key signature of two flats (B-flat and E-flat) and a 4/4 time signature. The notation includes various rhythmic values such as eighth, quarter, and half notes, as well as rests and ties. The final staff concludes with a *rit.* (ritardando) marking.

