

Baritone

Largo al Factotum

for Baritone voice and Brass Band

Gioacchino Rossini
arr. Howard Lorriman

Allegro vivace

16 **A** 3 2

Laran la le ra la ran la la

26 2 2 10

Laran la le ra la ran la la

44 **B**

Lar - go al fa - cto-tum del-la cit - tà, lar - go! La ran la, la ran la, la ran la, la.

52

Pre - sto a bot - te - ga, che l'alba è già, pre - sto! La ran la, la ran la, la ran la, la.

59 **C** 2

Ah, che bel vi - ve - re, che bel pia - ce - re, che bel pia -

66 2

ce - re per un bar - bie - re di qua - li - ta, di qua - li - ta!

73 **D**

Ah, bra - vo Fi - ga - ro, bra - vo, bra - vi - ssi - mo, bra - vo! La ran la, la ran la, la ran la, la.

80

Pre - sto a bot - te - ga, che l'alba è già, pre - sto! La ran la, la ran la, la ran la, la.

88 **E**

For - tu - na - tis - si - mo per ver - ri - tà, for - tu - na - tis - si - mo per ver - ri -

95

tà, La, la ran la, la, la, ran la, la, ran, la, la, ran, la, la, ran, la, la, ran, la, la, ran, la.

101 **F** 10

111



Prom-to a far tut - to, la not-te, il gior-no sem-pre d'in - tor-no, in gi-ro sta. Mig-lior cuc - ca - gna per un bar

117



bie-re, vi-tapiù no-bi-le, no, non si dà. La, la, ran la, laran la, laran la, laran la, la, ran la, laran la, laran la.

124 **G**

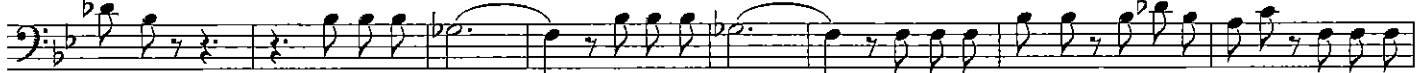
Ra-so-rie pet-ti-ni, lan-cet-tee for-bi-ci al mio co - ma-do tut-to qui sta, ra-so-rie

132



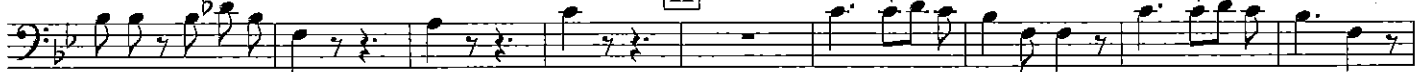
pet-ti-ni, lan-cet-tee for-bi-ci al mio co - ma-do tut-to qui sta, V'è la ri - sor-sa, poi del mes

139



tie-re... col-ladon-net - ta.. col-ca-va-lie - re, col-ladon-net-ta... la, laran le ra... col-ca-va

147



lie-re la, laran la... la... la. Ah, che bei vi-ve-re, che bel pla - ce - re,

156



che bel pia - ce-re per un bar - bie - re di qua-li - tà, di qua-li - tà! Tut-ti mi

165



chie-do-no, tut-ti mi vo-glio-no do-ne, ra - gaz - zi, vec-chi, fan-ciul-le. Qua la par

173



ruc - ca... pre-sto la bar - ba... qua la san - gui - gna... pre-sto il bi

179



gliet - to... Tut - ti mi chie - do - no, tut - ti mi vo - gli - no, tut - ti mi vo - gli - no, tut - ti mi

183 **J**

vo-glio-no Qua la par - ruc - ca, pre-sto la bar - ba. pre-sto il bi - gliet to... Fi - ga - ro, Fi - ga - ro, Fi - ga - ro, Fi - ga - ro,

190



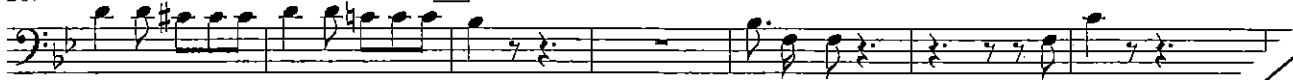
Fi-ga-ro, Fi-ga-ro, Fi-ga-ro, Fi-ga-ro, Fi-ga-ro! Ahi - mè! ahi - mè! che fu - ria! ahi - mè! che fol - la!

198



u - no al-la vol - ta, per ca - ri - tà, per ca - ri - tà, per ca - ri - tà, uno al-la vol - ta, uno al-la

207



vol - ta, uno al-la vol - ta, per ca - ri - tà!

Fi - ga - ro!..

Son qua.

215



Fi - ga - ro!

Son qua.

Fi - ga - ro qua, Fi - ga - ro là, Fi - ga - ro qua,

223

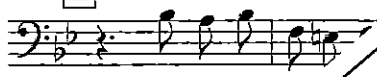


giu, Fi - ga - ro su, Fi - ga - ro giu. Pron-+

228



to - tum del - la cit - tà, del - la cit - tà

237 **L** Stringendo

Ah, bra - vo

243



diese Stimme ist unvollständig
this part is not complete
cette partie n'est pas complète