

Soloist C

# MUSICA SACRA

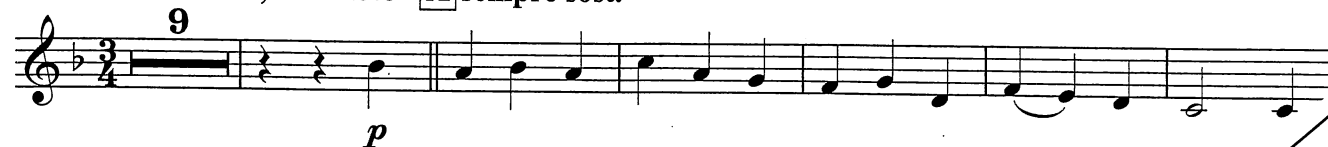
## 1. ST. CLEMENT

Hymn Tune

Clement C. Scholefield

arr. Alan Fernie

Andantino, con moto **A** sempre sost.



diese Stimme ist unvollständig  
this part is not complete  
cette partie n'est pas complète

## 2. THE OLD RUGGED CROSS

George Bennard  
arr. Alan Fernie

1 Reverently **3** **A**

10 **B**

17 *mf*

24

31

diese Stimme ist unvollständig  
this part is not complete  
cette partie n'est pas complète

### 3. SO DEEP IS THE NIGHT

Frederic Chopin  
arr. Alan Fernie

1 **Sadly** **A**

6 **B**

10

Soloist C

14

**C** *appass.*



*mf*

18



*f*

*ff*

22

**D**



*mp*

diese Stimme ist unvollständig  
this part is not complete  
cette partie n'est pas complète

# 4. PIE JESU

Gabriel Faure  
arr. Alan Fernie

1 **Adagio** *dolce*

7 **3** *p*

14

20

25 *p*

29 *f*

34

diese Stimme ist unvollständig  
this part is not complete  
cette partie n'est pas complète

Soloist Bb

# MUSICA SACRA

## 1. ST. CLEMENT

Hymn Tune

Clement C. Scholefield

arr. Alan Fernie

Andantino, con moto **A** sempre sost.



diese Stimme ist unvollständig  
this part is not complete  
cette partie n'est pas complète

Soloist Bb

## 2. THE OLD RUGGED CROSS

George Bennard  
arr. Alan Fernie

1 Reverently 3 **A**

10 **B**

17 *mf*

24

31

diese Stimme ist unvollständig  
this part is not complete  
cette partie n'est pas complète

© Copyright by OBRASSO VERLAG AG, Baselstrasse 23c,  
CH- 4537 Wiedlisbach / Switzerland

3. SO DEEP IS THE NIGHT

Frederic Chopin  
arr. Alan Fernie

1 **Sadly** **A**

6 **B**

10



Soloist Bb

14

**C** *appass.*



18



22

**D**



diese Stimme ist unvollständig  
this part is not complete  
cette partie n'est pas complète

© Copyright by OBRASSO VERLAG AG, Baselstrasse 23c,  
CH- 4537 Wiedlisbach / Switzerland

# 4. PIE JESU

Gabriel Faure  
arr. Alan Fernie

1 **Adagio** *dolce*

7 *p* 3

14 *p*

20 *p*

25 *p*

29 *f*

34

diese Stimme ist unvollständig  
this part is not complete  
cette partie n'est pas complète

Solo Euphonium C  
Solo Trombone C

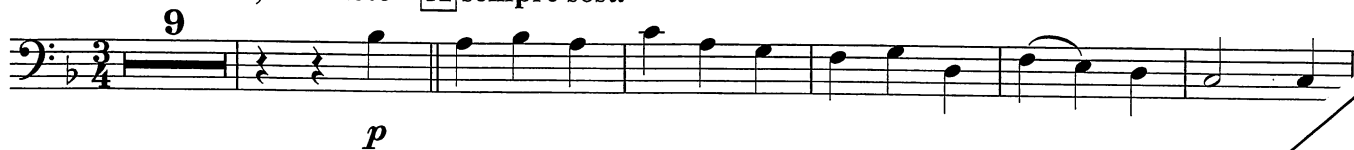
# MUSICA SACRA

## 1. ST. CLEMENT

Hymn Tune

Clement C. Scholefield  
arr. Alan Fernie

Andantino, con moto **A** sempre sost.



diese Stimme ist unvollständig  
this part is not complete  
cette partie n'est pas complète

## 2. THE OLD RUGGED CROSS

George Bennard  
arr. Alan Fernie

1 Reverently 3 **A**

10 **B**

17

24

31

41

diese Stimme ist unvollständig  
this part is not complete  
cette partie n'est pas complète

### 3. SO DEEP IS THE NIGHT

Frederic Chopin  
arr. Alan Fernie

1      *Sadly*      **A**

6      **B**

10

*mp*

Detailed description: This block contains the first 13 measures of the piece. It is written in bass clef with a key signature of three flats (B-flat, E-flat, A-flat) and a 4/4 time signature. The music begins with a repeat sign at measure 1. The tempo/mood is marked 'Sadly' and the dynamics are marked 'mp' (mezzo-piano). Section A covers measures 1-5, and Section B covers measures 6-9. Measures 10-13 continue the piece. The notation includes various note values, slurs, and dynamic markings.

14

**C** *appass.*



18

*mf*



22

**D**

*f* *ff*



*mp*

diese Stimme ist unvollständig  
this part is not complete  
cette partie n'est pas complète

# 4. PIE JESU

Gabriel Faure  
arr. Alan Fernie

1 *Adagio dolce*

7 *p* 3

14 *p*

20

25

29 *p*

34 *f*

diese Stimme ist unvollständig  
this part is not complete  
cette partie n'est pas complète